



# TRITURADOR XM-12

Triturador profesional compacto.



conectada a la red.

### Built to last

- ✓ Rendimiento profesional: es capaz de realizar trabajos de larga duración sin sobrecalentamiento de la carcasa.
- ✓ Life-plus: equipados con un motor que ha superado las pruebas de uso más exigentes.
- ✓ Geometría estudiada: carcasa diseñada para evitar que ruede y se caiga.
- ✓ Fácil limpieza: brazo lavable bajo el grifo o en el lavavajillas.
- ✓ Homologado por NSF: garantía de seguridad e higiene.

### INCLUIDO

- ✓ Bloque motor de velocidad variable.
- ✓ Brazo MA-12.

### ACCESORIOS

- Brazos trituradores MA-10

## DESCRIPCIÓN COMERCIAL

Triturados, aires, emulsiones, etc. con la misma cuchilla.

Diseñado para un uso continuo.

Ideal para mise en place.

Máxima comodidad en recipientes de hasta 10 litros.

### All-in-one

- ✓ Versatilidad sin necesidad de herramientas accesorias.
- ✓ Cuchilla Y-blade profesional de acero templado y filo de larga duración.
- ✓ Vario-speed: velocidad variable.
- ✓ Ideal para mise en place y apoyo en el servicio.
- ✓ Diseñado para trabajar en recipientes de hasta 10 litros de capacidad.
- ✓ Opción: brazo triturador MA-11, más corto.

### Máxima comodidad para el usuario

- ✓ Diseño compacto: tamaño lógico y manejable.
- ✓ Ergo-design & bi-mat-grip: carcasa externa realizada en dos materiales para un agarre ergonómico. Grip antideslizante. Inclinación óptima del mango que minimiza la fatiga.
- ✓ Click-on-arm: brazo desmontable con cierre rápido y seguro.
- ✓ Campana diseñada para evitar salpicaduras.
- ✓ Uso intuitivo: maniobra muy simple. Indicador luminoso de máquina



[www.sammic.es](http://www.sammic.es)

Fabricante de Equipos para Hostelería  
 Basarte, 1  
 20720 Azkoitia, Spain  
[ventas@sammic.com](mailto:ventas@sammic.com)  
 Tel.: +34 943 15 70 95



Proyecto

Fecha

Ref.

Uds.

Aprobado

PREPARACIÓN DINÁMICA  
TRITURADORES-BATIDORAS PROFESIONALES - GAMA XM

ficha de producto  
actualizado 08/02/2021



# TRITURADOR XM-12

Triturador profesional compacto.



## ESPECIFICACIONES

Potencia total: 240 W  
 Capacidad máxima del recipiente: 10 l  
 Velocidad motor: 1500 - 15000 rpm  
 Diámetro de cuchilla: 44 mm  
 Diámetro cubre cuchilla: 65 mm

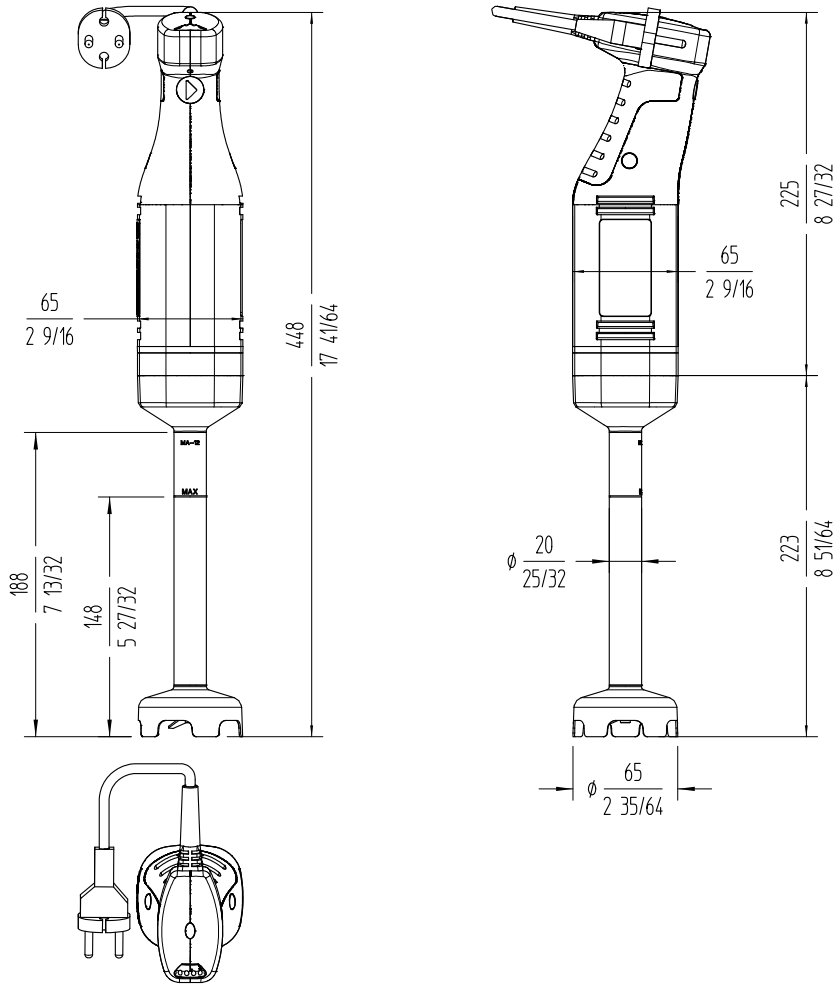
### Longitud

Longitud brazo triturador: 223 mm  
 Longitud total: 448 mm

Peso neto: 1.51 Kg  
 Nivel de ruido a 1 m.: <80 dB(A)

### Dimensiones del embalaje

496 x 80 x 180 mm  
 Peso bruto: 1.94 Kg.



## MODELOS DISPONIBLES

3030618 Triturador XM-12 230/50-60/1

\* Consulte para versiones especiales



[www.sammic.es](http://www.sammic.es)  
 Fabricante de Equipos para Hostelería  
 Basarte, 1  
 20720 Azkoitia, Spain  
[ventas@sammic.com](mailto:ventas@sammic.com)  
 Tel.: +34 943 15 70 95



Proyecto	Fecha
Ref.	Uds.
Aprobado	

PREPARACIÓN DINÁMICA  
 TRITURADORES-BATIDORAS PROFESIONALES - GAMA XM

ficha de producto  
 actualizado 08/02/2021